



2024年5月 特集版(社債発行状況)

INDB 発行市場レポート

2024年5月28日

PRONEXUS
GROUP



株式会社 アイエヌ情報センター
I-N INFORMATION SYSTEMS, LTD.



1.	国内公募普通社債発行推移	2-3
2.	ESG 債発行推移+参考情報(気象、電力発電実績)	4-6
※	INDB CD-ROM統計書リリース予定のお知らせ	

このレポートのクライテリアについて

国内公募普通社債

- ・国内公募普通社債(投資法人債除く)を対象に集計しています。
- ・2023年4月末までに条件決定したものを条件決定日ベースで集計しています。

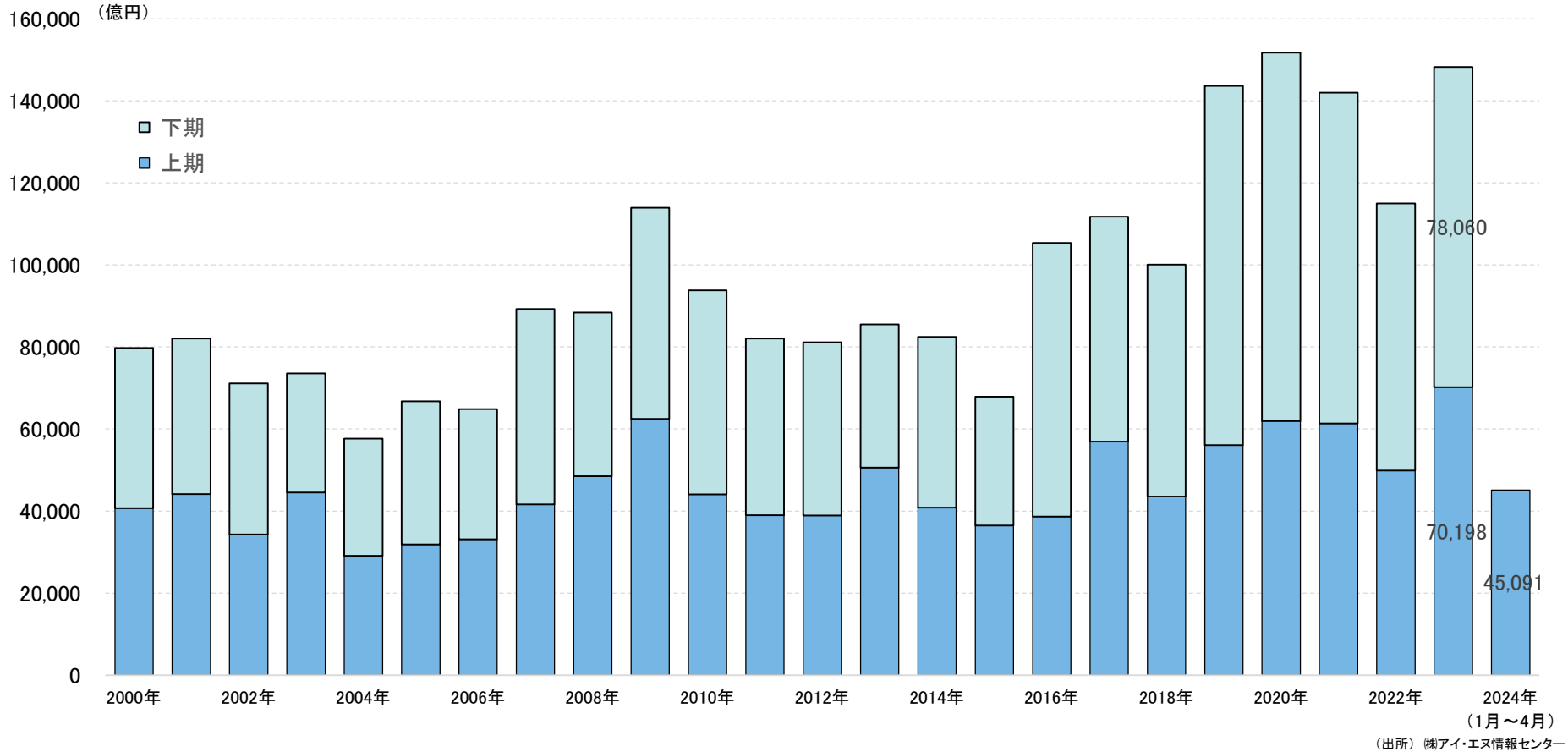
ESG債

- ・ESG債の判断は、各債券発行時の公的な資料(発行登録追補書類、商品説明書、適時開示資料など)、地方自治体ホームページの情報をもとに国際資本市場協会(ICMA)によるグリーンボンド原則、ソーシャルボンド原則及び環境省グリーンボンドガイドラインなどに適合している事を基準としています。
- ・集計対象としている債券の種類は、国内で公募発行された、地方債、政府保証債、財投機関債、事業債、投資法人債、サムライ債、国内・海外CBです。
- ・2024年4月末までに条件決定したものを条件決定日ベースで集計しています。

参考情報

- ・アイ・エヌ情報センターでは、経済統計データサービスも取り扱っています。
- ・今月号では、気象・電力発電実績の統計について掲載しましたので、是非ご覧ください。

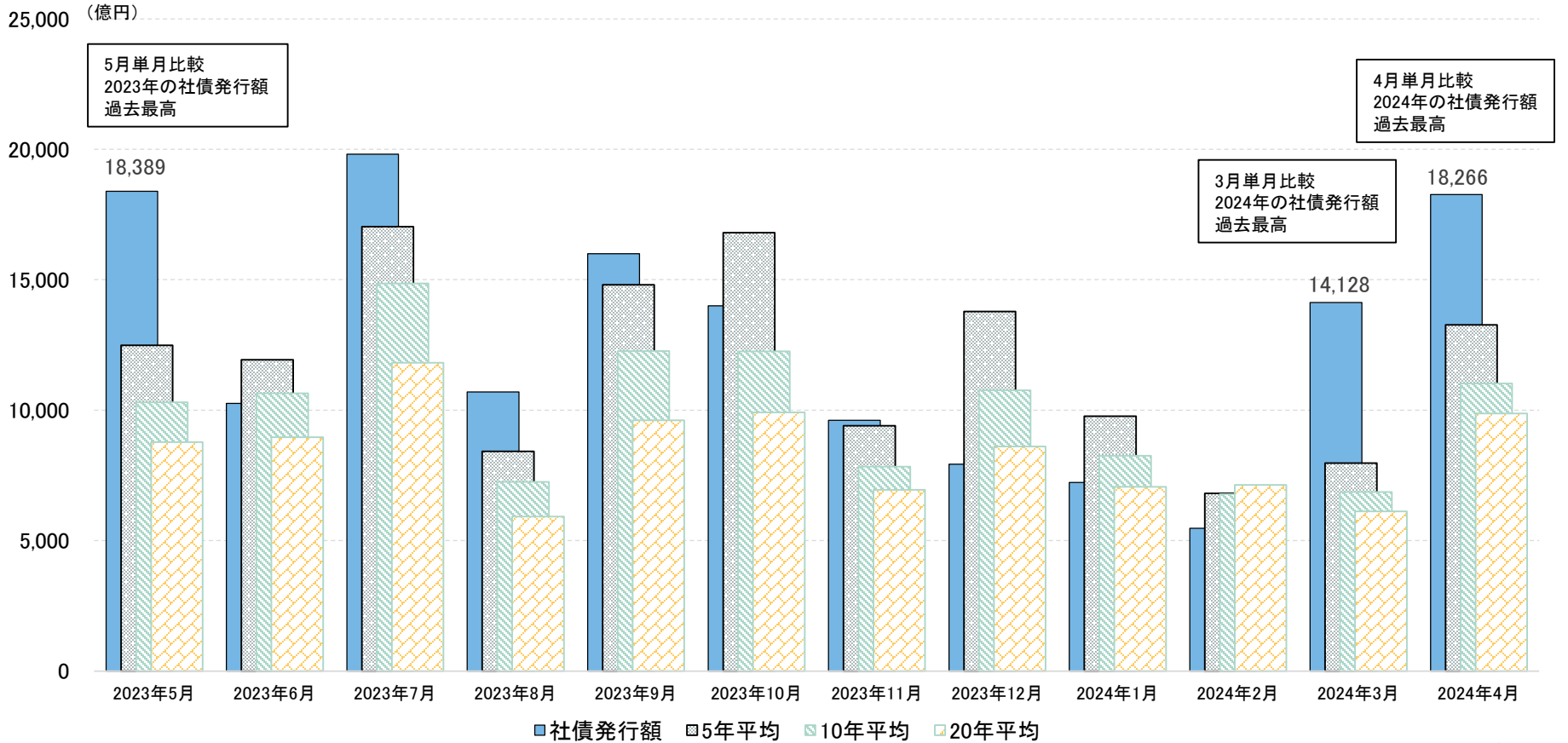
1-1. 国内公募普通社債発行額推移(暦年半期)



- ・2023年の社債発行額は、14兆8,258億円となった。上期の発行額は7兆198億円となり、上期では過去最高額となった。
- ・2024年上期(1月から4月)の社債発行額は、4兆5,091億円(前年同期実績:4兆1,554億円)となり、2000年以降では過去最高額となった。

※本資料に記載されている情報は、信頼できると考える情報源に基づいて作成し正確性には充分配慮しておりますが、㈱アイ・エヌ情報センターが正確かつ完全であることを保証するものではありません。
 ※この資料の一切の権利は㈱アイ・エヌ情報センターに属しています。※弊社サービス「INDB Funding Eye」で作成しております。

1-2. 国内公募普通社債発行推移(月次)



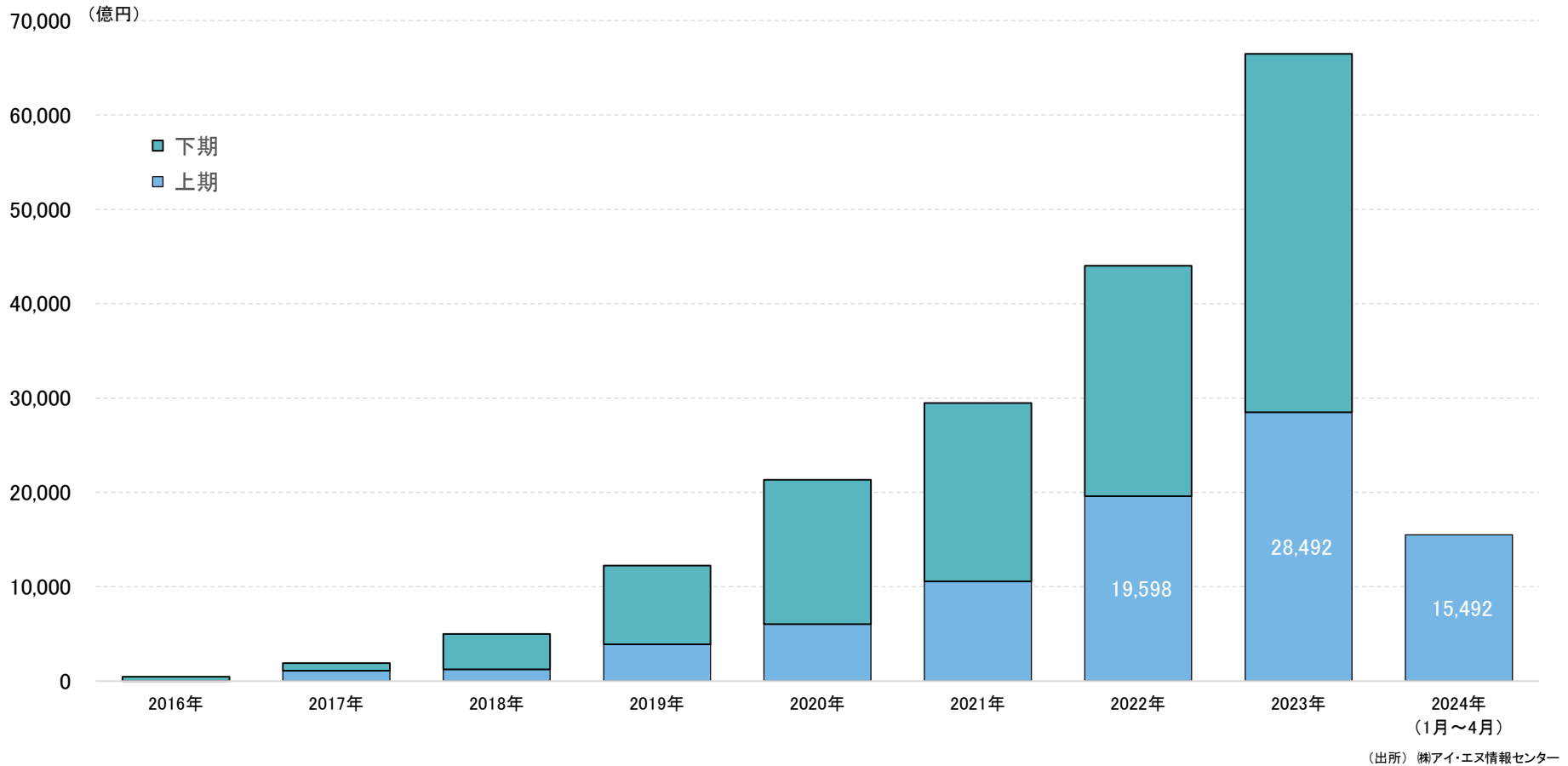
・2024年4月の社債発行額は、1兆8,266億円となり、4月単月の発行額では過去最高額となった。

～参考～

・直近1年の単月発行状況では、2023年5月、2024年3月の社債発行額が過去最高額となった。

また、過去5年・10年・20年の各平均額では、過去5年の平均額が2月以外で増加となった。

2-1. ESG債発行額推移(暦年半期)

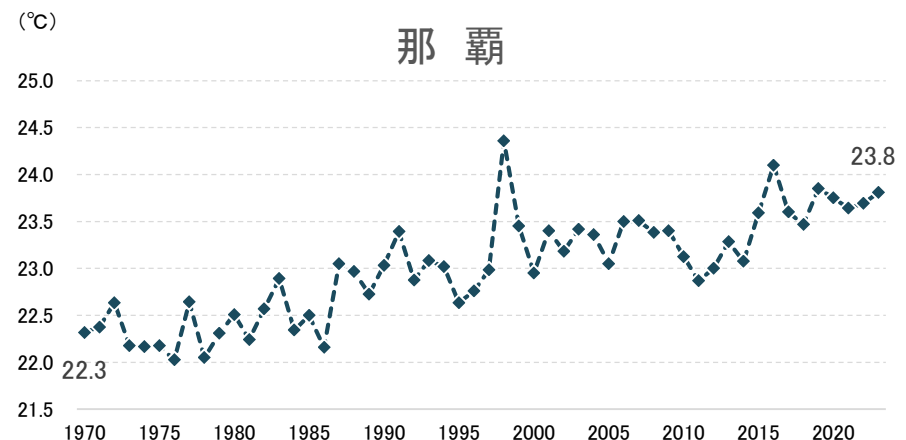
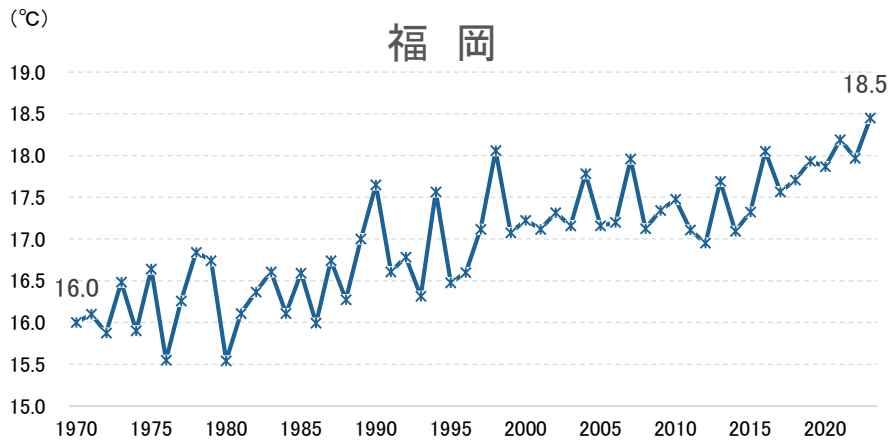
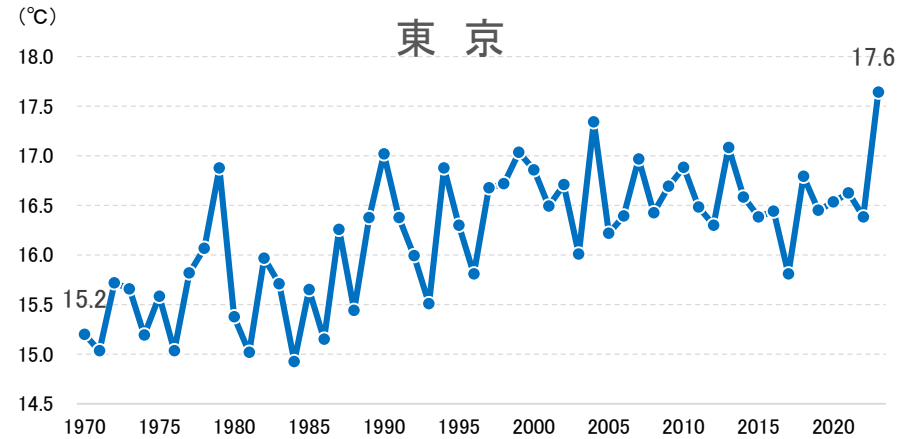
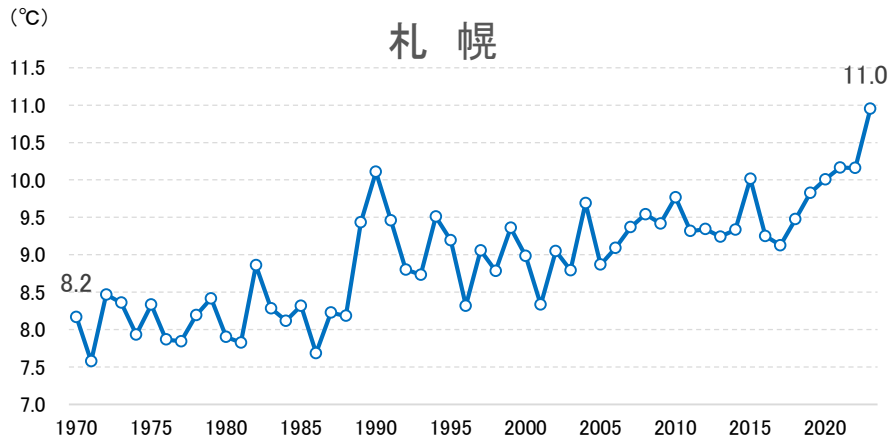


- ・2023年のESG債発行額は、6兆6,466億円となった。上期:2兆8,492億円、下期:3兆7,974億円となり共に過去最高額となった。
- ・2024年(1月から4月)のESG債発行額は、1兆5,492億円(前年同期実績:1兆4,560億円)となり、過去最高額となった。

※本資料に記載されている情報は、信頼できると考える情報源に基づいて作成し正確性には充分配慮しておりますが、㈱アイ・エヌ情報センターが正確かつ完全であることを保証するものではありません。
 ※この資料の一切の権利は㈱アイ・エヌ情報センターに属しています。※弊社サービス「INDB Funding Eye」で作成しております。

2-1. 参考情報 ~ 気象情報①

日本各地点の平均気温推移



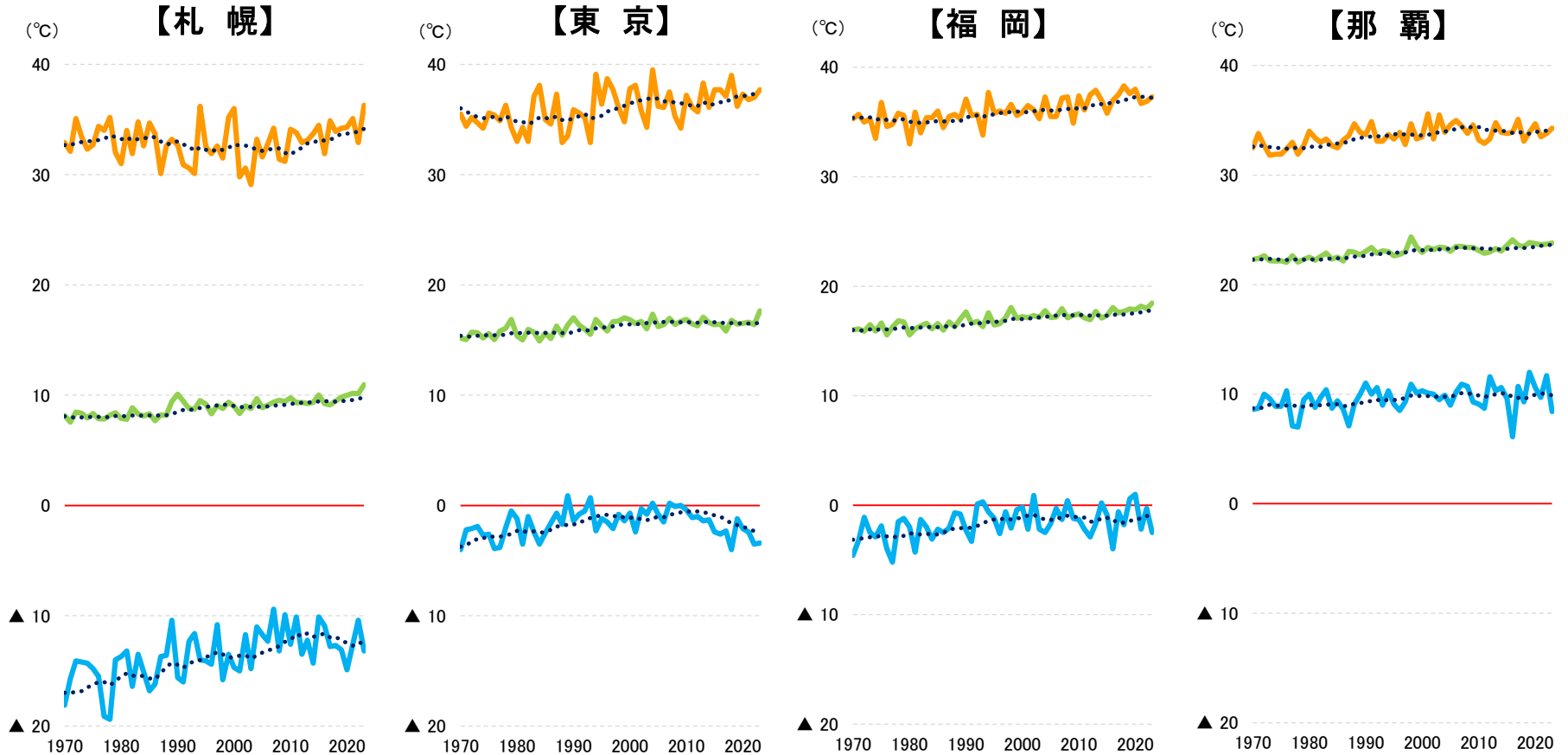
(出所) 気象庁「観測資料」よりINDB Accelにて作成

- ・1970年との比較で2023年は札幌2.8°C差、東京2.4°C差、福岡2.5°C差、沖縄1.5°C差
- ・国内各地での平均気温上昇が進んでいる。次ページでは最高気温、最低気温の変化も見てみましょう。

2-1. 参考情報 ~ 気象情報②

日本各地点の最高・平均・最低気温推移

— 最高気温 — 平均気温 — 最低気温 ※点線は10期移動平均



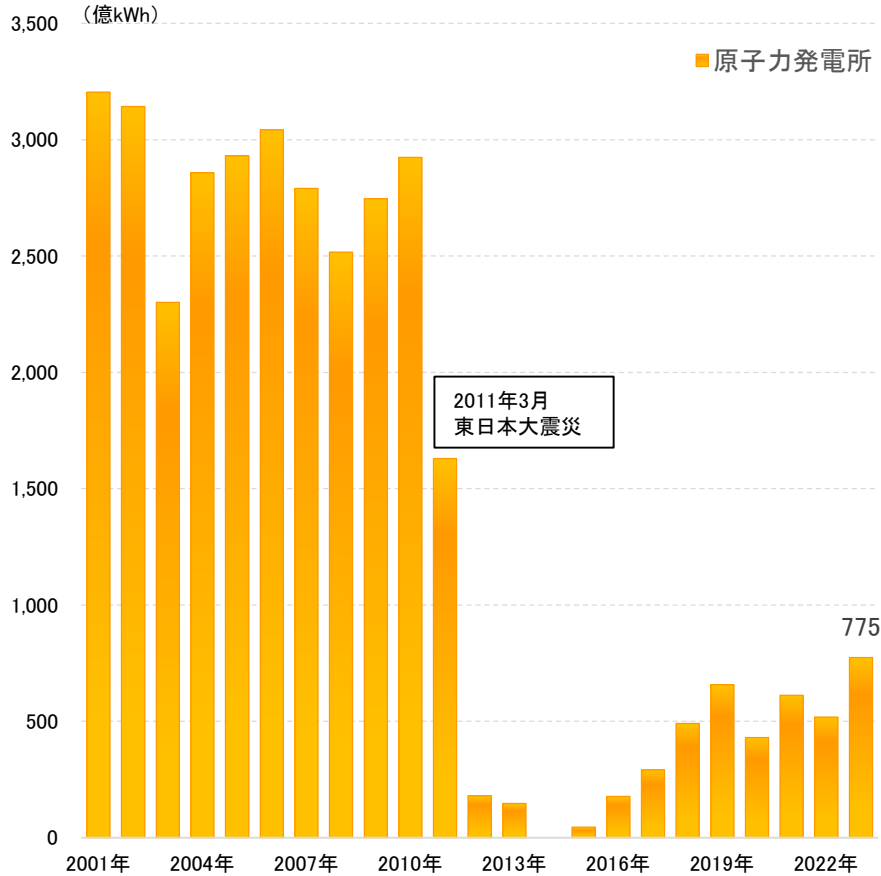
(出所)気象庁「観測資料」よりINDB Accelにて作成

- ・年間の最高気温において、この4地点の中では東京が最も高く、那覇は時には札幌よりも低い時がある。
- ・札幌と東京は近年、最低気温が下がる傾向にあり、夏の暑さと冬の寒さの寒暖差が広がっているように見える。

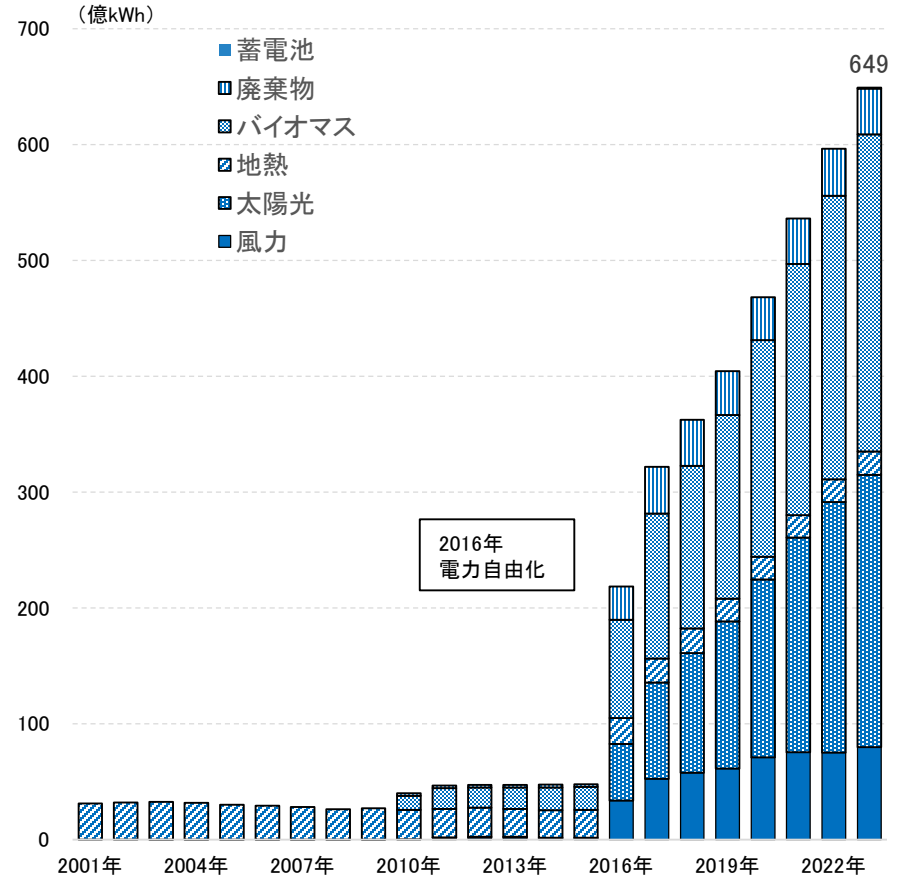
※本資料に記載されている情報は、信頼できると考える情報源に基づいて作成し正確性には充分配慮しておりますが、(株)アイ・エヌ情報センターが正確かつ完全であることを保証するものではありません。
※この資料の一切の権利は(株)アイ・エヌ情報センターに属しています。※弊社サービス「INDB Accel」で作成しております。

2-1. 参考情報 ~ 発電方式別 電力発電実績

【発電実績 原子力発電所】



【発電実績 新エネルギー等発電所】



- ・東日本大震災で原子力発電所の多くが停止、縮小。
- ・新エネルギーは2016年の電力自由化により電気事業者以外からの受電も増え、現在も成長し続けている。

※本資料に記載されている情報は、信頼できると考える情報源に基づいて作成し正確性には充分配慮しておりますが、(株)アイ・エヌ情報センターが正確かつ完全であることを保証するものではありません。
 ※この資料の一切の権利は(株)アイ・エヌ情報センターに属しています。※弊社サービス「INDB Accell」で作成しております。

INDB CD-ROM統計書 リリース予定のお知らせ

INDB CD-ROM統計書シリーズは、学術・研究に欠かせない膨大な基礎統計データをデータベース化し、CD (DVD) ・USBメモリにてご提供しており、研究室・大学図書館・メディアセンターに必須の情報サービスです。直近、下記2商品のリリースを予定しております。

リリース予定の商品 (2024年6月)

家計調査

[家計収支編]

標本数約9千世帯をもとにした家計調査年報のうち、家計の収支に関して用途別・品目別に調査した統計を時系列に収録。

- 収録開始：昭和62年
- 書籍換算：36冊

令和 (5年版最終版)

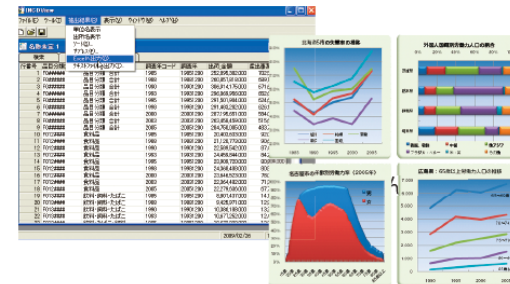
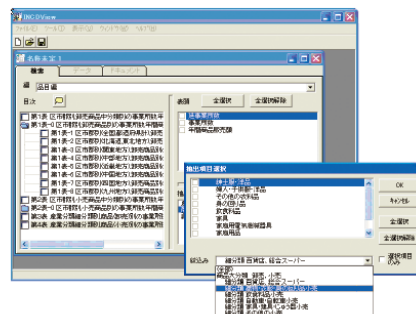


21世紀のメディアセンターに即応。
基礎的な統計資料を豊富なタイトルで電子アーカイブ化。

データベースだから瞬時に検索、自由自在に加工・分析。

わかりやすいインデックスで
データ検索。

必要なデータは、
Excelに展開し、そのまま活用。



統計書の構成に対応しています。これより統計書を使い慣れている方にとっても、スムーズにご利用いただけます。

必要な検索結果は、クリックベースで容易にExcel形式にダウンロードが可能です。その場でグラフによるビジュアル化や分析を行ったデータをそのまま論文や講義用資料に活用することもできます。

家計調査

[貯蓄・負債編]

家計調査年報のうち、二人以上の世帯に関する世帯の属性別の貯蓄・負債保有状況についての詳細な調査を収録。

- 収録開始：平成14年
- 書籍換算：21冊

令和5年版 (最終版)



お問い合わせ先：株式会社アイ・エヌ情報センター
TEL：03-5281-1097 受付時間 平日9:00 - 17:00 休業日：土日・祝日・年末年始

【 Webでのお問い合わせはこちら 】





本内容についてのお問い合わせ

(株)アイ・エヌ情報センター

E-mail: support@indb.co.jp

<https://www.indb.co.jp/>



公式 X(旧Twitter)

<https://twitter.com/indbgraphreport>



最新の経済指標やファイナンス情報などを【経済グラフ】や【レポート】など、ビジュアルな形で分かりやすくご紹介します。